



Характеристики:

Проект Гіперіон має строгу сучасну форму фасаду. На першому поверсі розташована велика, комфортабельна вітальня, просторий хол. Збоку розташований гараж, який має прямий прохід до вашого будинку. На другому поверсі передбачені дві великі спальні. Там також знаходиться велика, простора ванна кімната.

Технологія:

Фундамент - монолітний 3/6
Несучі стіни - SIP панель (164мм)
Покриття - бітумна або металочерепиця.
Зовнішнє оздоблення - штукатурка, природній камінь, дерево.

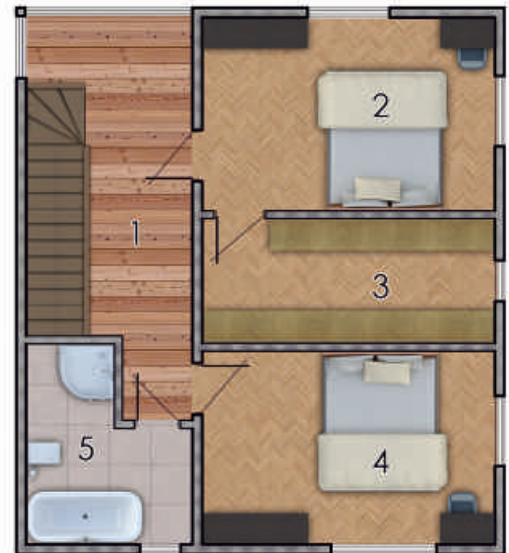
Габарити будинку:

13,36м. x 10,36м.



ПЛАН ПЕРШОГО ПОВЕРХУ

- | | |
|-----------------------|------------------------|
| 1. Ганок 3,60м.кв. | 6. С/в 2,87м.кв. |
| 2. Тамбур 5,68м.кв. | 7. Кухня-Ід. 21,0м.кв. |
| 3. Гараж 34,78м.кв. | 8. Вітальня 23,18м.кв. |
| 4. Паливна 9,40м.кв. | |
| 5. Коридор 12,87м.кв. | |



ПЛАН ДРУГОГО ПОВЕРХУ

- | |
|------------------------|
| 1. Коридор 13,05м.кв. |
| 2. Спальня 16,50м.кв. |
| 3. Гардероб 10,66м.кв. |
| 4. Спальня 16,50м.кв. |
| 5. Ванная 7,80м.кв. |