



Характеристики:

Функціональний, сучасний, двоповерховий будинок. Максимально практичне планування при мінімальній площі дому. Прекрасний вибір для невеликої ділянки

Технологія:

Фундамент - монолітний з/б
Несучі стіни - SIP панель (164мм)
Перекрыття - дерев'яні двутаврові балки.
Покриття - бітумна або металочерепиця.
Зовнішнє оздоблення - штукатурка, природній камінь, дерево.

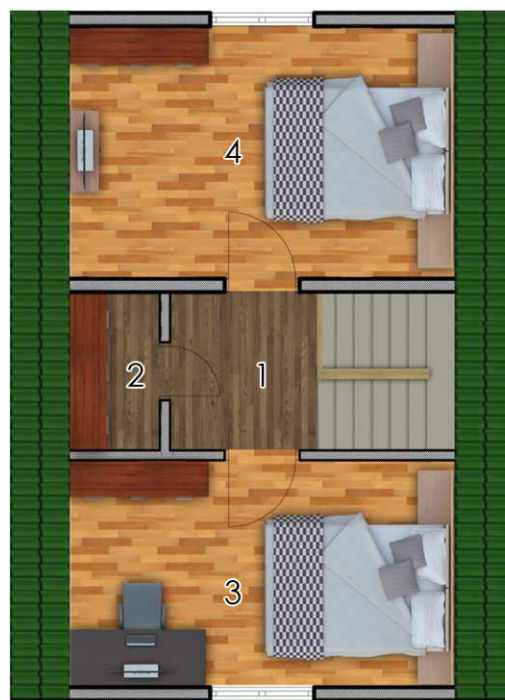
Габарити будинку:

6,0м. x 8,25м.



ПЛАН ПЕРШОГО ПОВЕРХУ

- 1. Хол 10,80м.кв.
- 2. С/в 4,56м.кв.
- 3. Кухня 12,30м.кв.
- 4. Спальня 7,65м.кв.
- 5. Спальня 7,65м.кв.



ПЛАН ДРУГОГО ПОВЕРХУ

- 1. Коридор 3,25м.кв.
- 2. Гардероб 2,07м.кв.
- 3. Спальня 12,61м.кв.
- 4. Спальня 14,11м.кв.