



**Характеристики:**

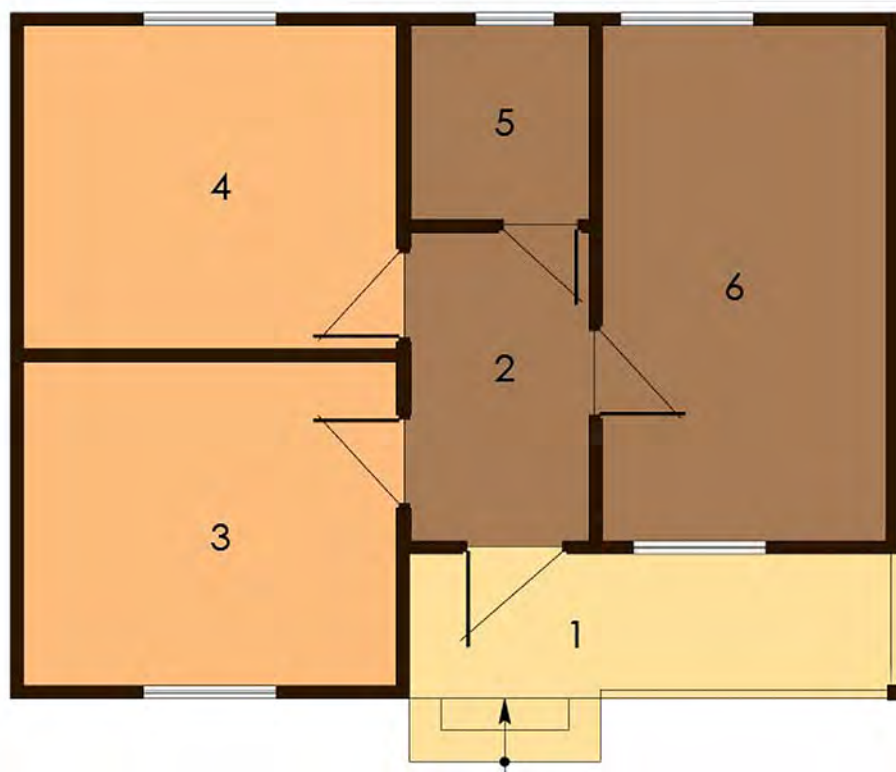
Економ будинок із зручним плануванням. Затишний, ідеальний варіант для невеликої сім'ї.

**Технологія:**

Фундамент - монолітний з/б  
Несучі стіни - SIP панель (164мм)  
Перекрыття - дерев'яні двутаврові балки.  
Покриття - бітумна або металочерепиця.  
Зовнішнє оздоблення - штукатурка, природній камінь, дерево.

**Габарити будинку:**

8,24м. х 6,39м.



**ПЛАН ПЕРШОГО ПОВЕРХУ**

- |                       |                                |
|-----------------------|--------------------------------|
| 1. Тераса 6,31м.кв.   | 6. Кухня - вітальня 13,03м.кв. |
| 2. Коридор 4,89м.кв.  |                                |
| 3. Спальня 10,75м.кв. |                                |
| 4. Спальня 10,75м.кв. |                                |
| 5. С/в 3,08м.кв.      |                                |