



**Характеристики:**

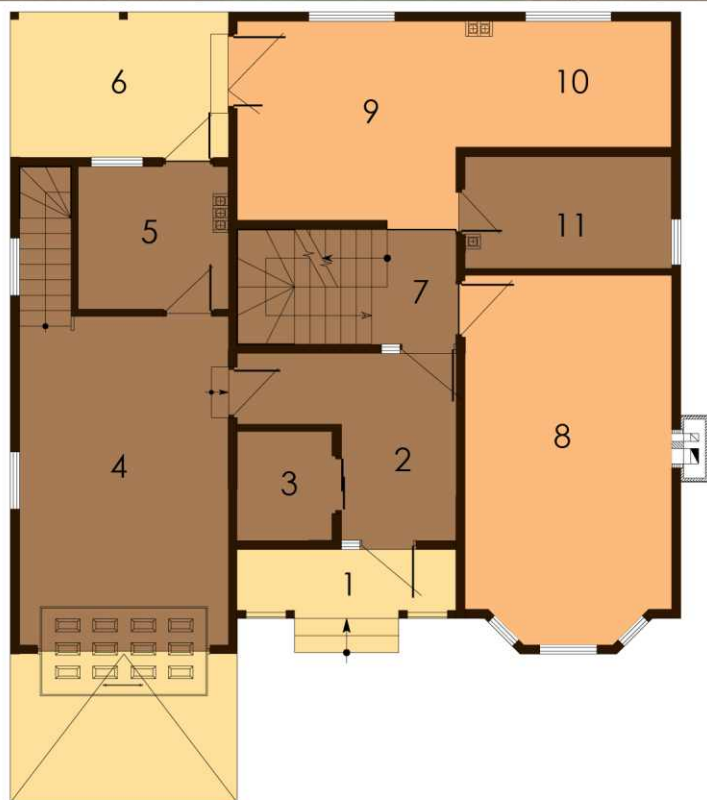
Респектабельний двоповерховий будинок із великими кімнатами та просторим гаражем.

**Технологія:**

Фундамент - монолітний з/б  
Несучі стіни - SIP панель (164мм)  
Перекрыття - дерев'яні двутаврові балки.  
Покриття - бітумна або металочерепиця.  
Зовнішнє оздоблення - штукатурка, природній камінь, дерево.

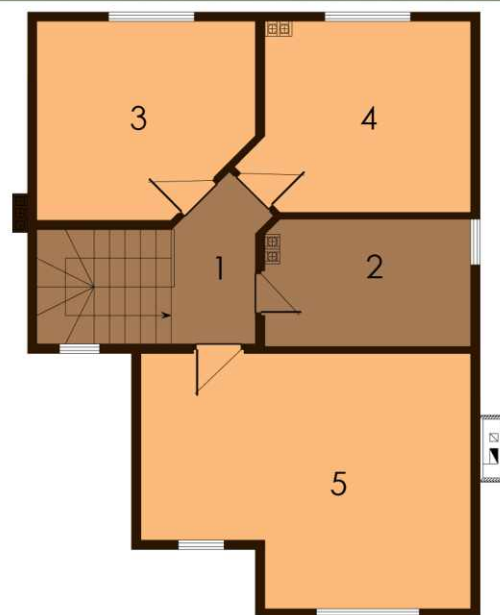
**Габарити будинку:**

11,55 м. x 11,05 м.



**ПЛАН ПЕРШОГО ПОВЕРХУ**

- |                       |                        |
|-----------------------|------------------------|
| 1. Ганок 4,58 м.кв.   | 6. Тераса 9,65 м.кв.   |
| 2. Тамбур 8,78 м.кв.  | 7. Коридор 7,65 м.кв.  |
| 3. Прихожа 3,15 м.кв. | 8. Вітльня 22,33 м.кв. |
| 4. Гараж 23,24 м.кв.  | 9. Ідальня 13,27 м.кв. |
| 5. Паливна 6,53 м.кв. | 10. Кухня 8,28 м.кв.   |
|                       | 11. Ванна 7,20 м.кв.   |



**ПЛАН ДРУГОГО ПОВЕРХУ**

- |                        |
|------------------------|
| 1. Хол 3,91 м.кв.      |
| 2. Ванна 7,99 м.кв.    |
| 3. Спальня 12,17 м.кв. |
| 4. Спальня 12,26 м.кв. |
| 5. Спальня 23,13 м.кв. |