



**Характеристики:**

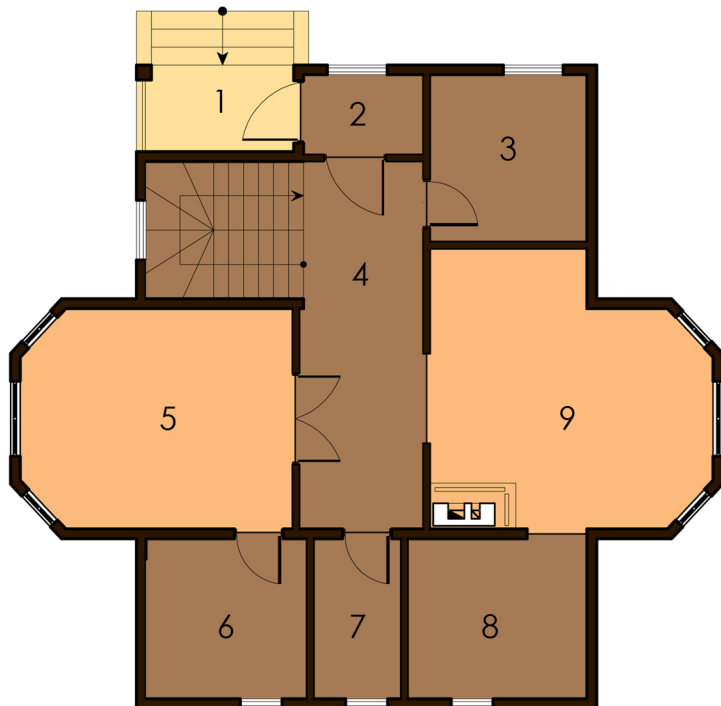
Розкішний двоповерховий будинок. Просторі кімнати, багато світла, балкон.

**Технологія:**

Фундамент - монолітний з/б  
Несучі стіни - SIP панель (164мм)  
Перекрыття - дерев'яні двутаврові балки.  
Покриття - бітумна або металочерепиця.  
Зовнішнє оздоблення - штукатурка, природній камінь, дерево.

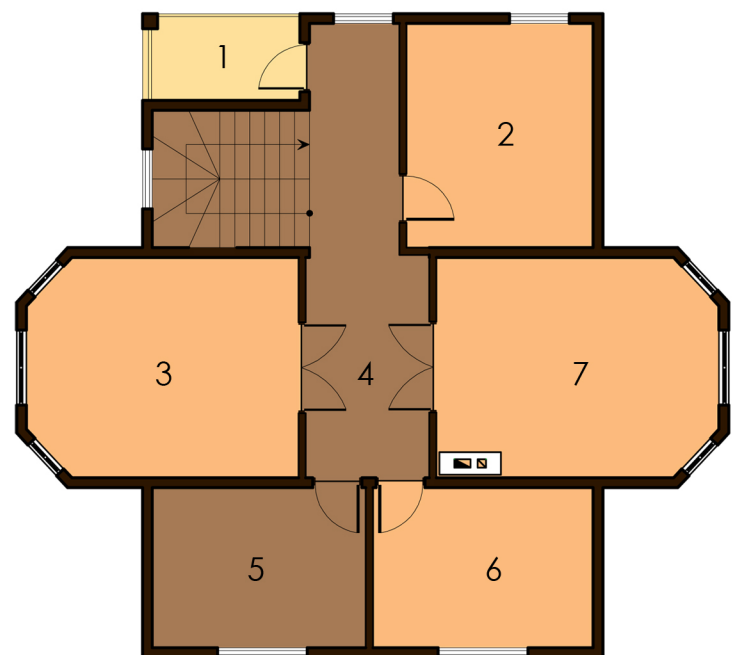
**Габарити будинку:**

10,59м. x 11,74м.



**ПЛАН ПЕРШОГО ПОВЕРХУ**

- |                       |                        |
|-----------------------|------------------------|
| 1. Ганок 3,81м.кв.    | 6. Ванна 7,17м.кв.     |
| 2. Тамбур 2,66м.кв.   | 7. С/в 3,88м.кв.       |
| 3. Гардероб 7,31м.кв. | 8. Кухня 8,01м.кв.     |
| 4. Коридор 12,69м.кв. | 9. Вітальня 19,41м.кв. |
| 5. Спальня 16,13м.кв. |                        |



**ПЛАН ДРУГОГО ПОВЕРХУ**

- |                       |                       |
|-----------------------|-----------------------|
| 1. Балкон 3,81м.кв.   | 6. Спальня 9,84м.кв.  |
| 2. Кабінет 11,69м.кв. | 7. Спальня 16,79м.кв. |
| 3. Спальня 16,13м.кв. |                       |
| 4. Коридор 13,49м.кв. |                       |
| 5. Ванна 9,54м.кв.    |                       |